

UWAGI:

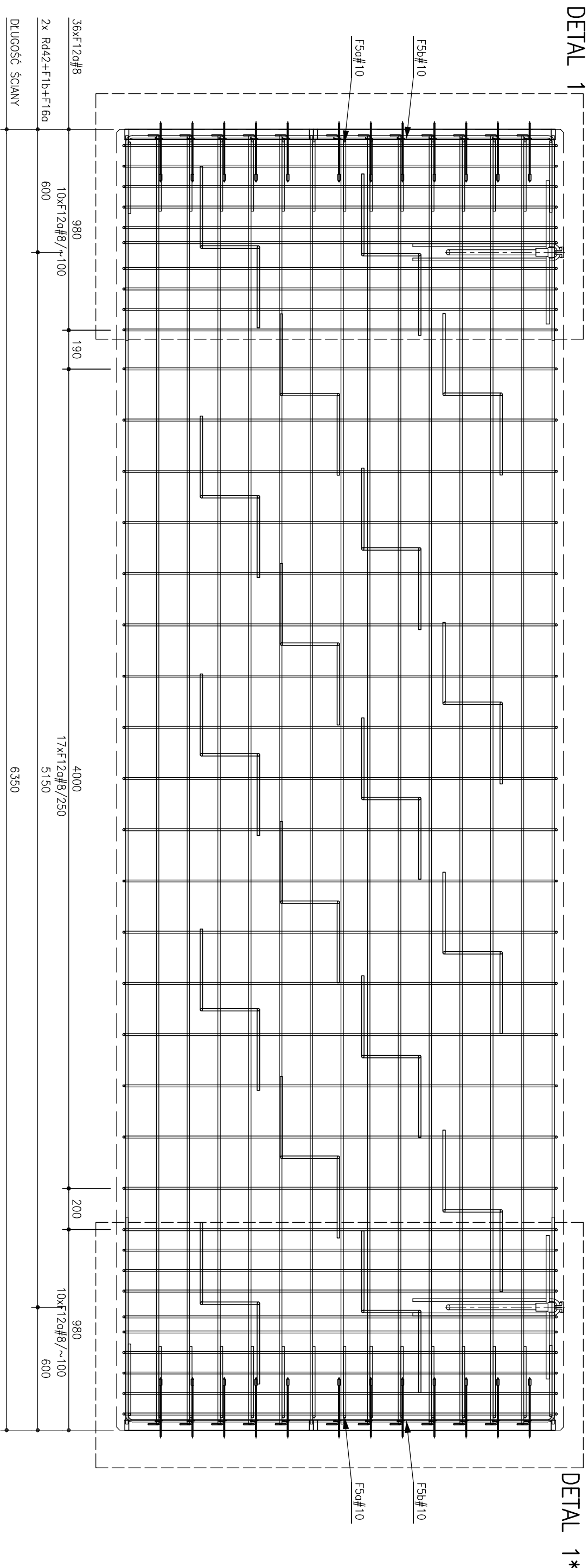
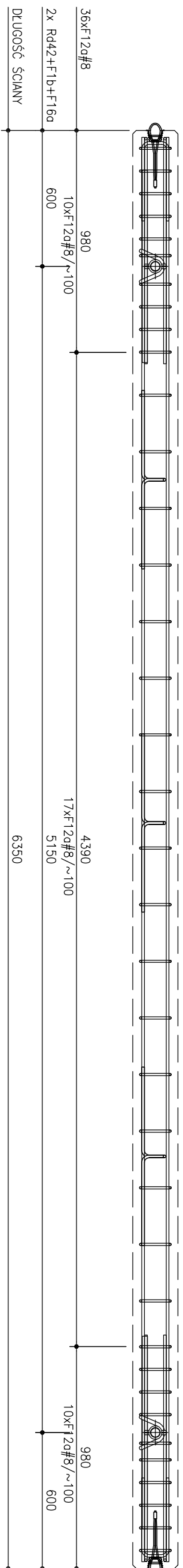
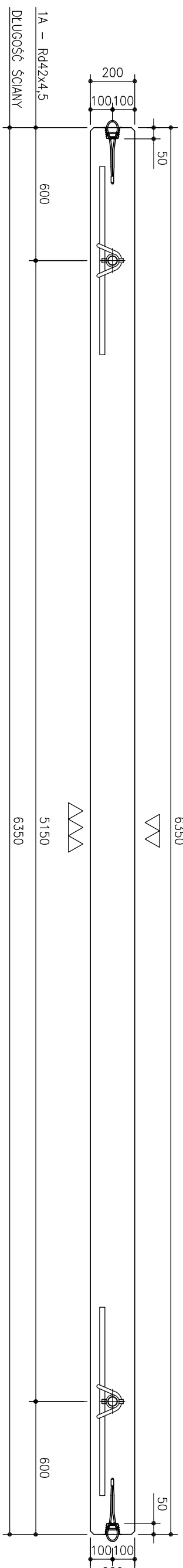
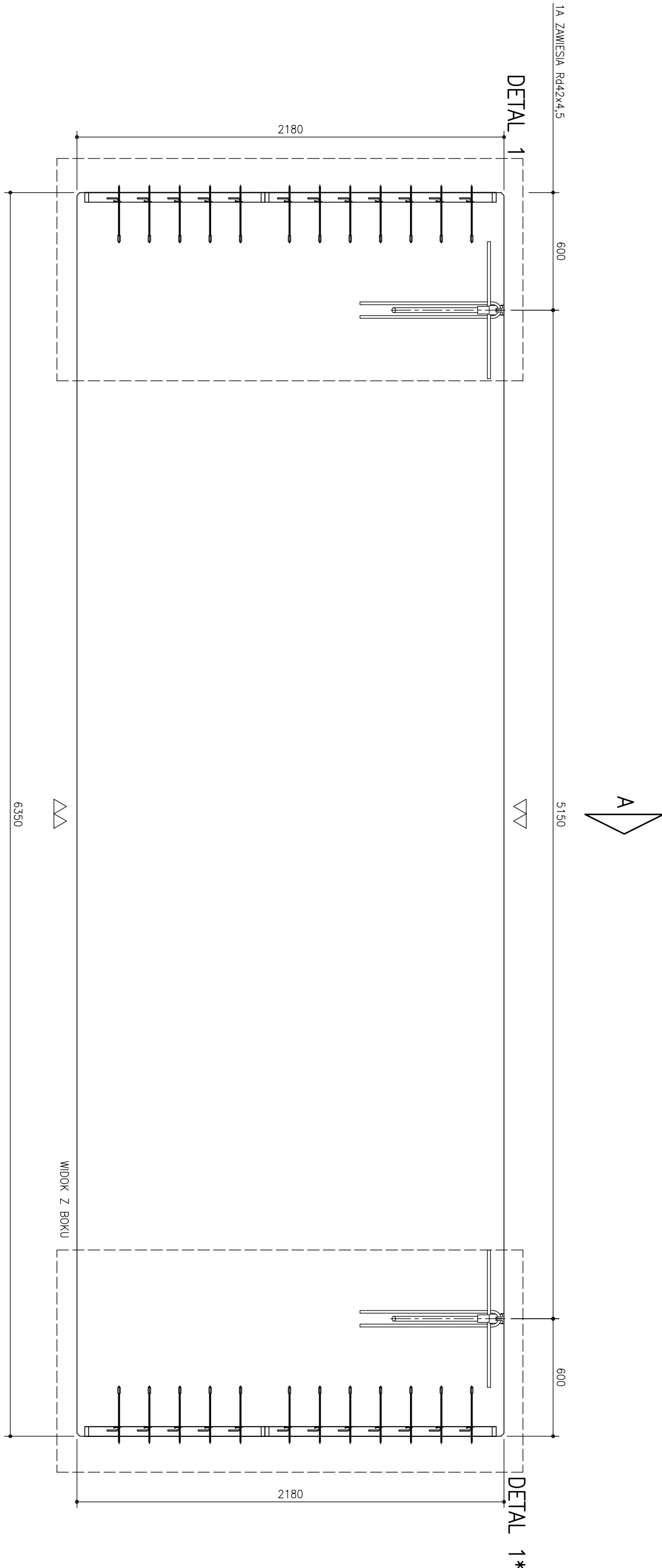
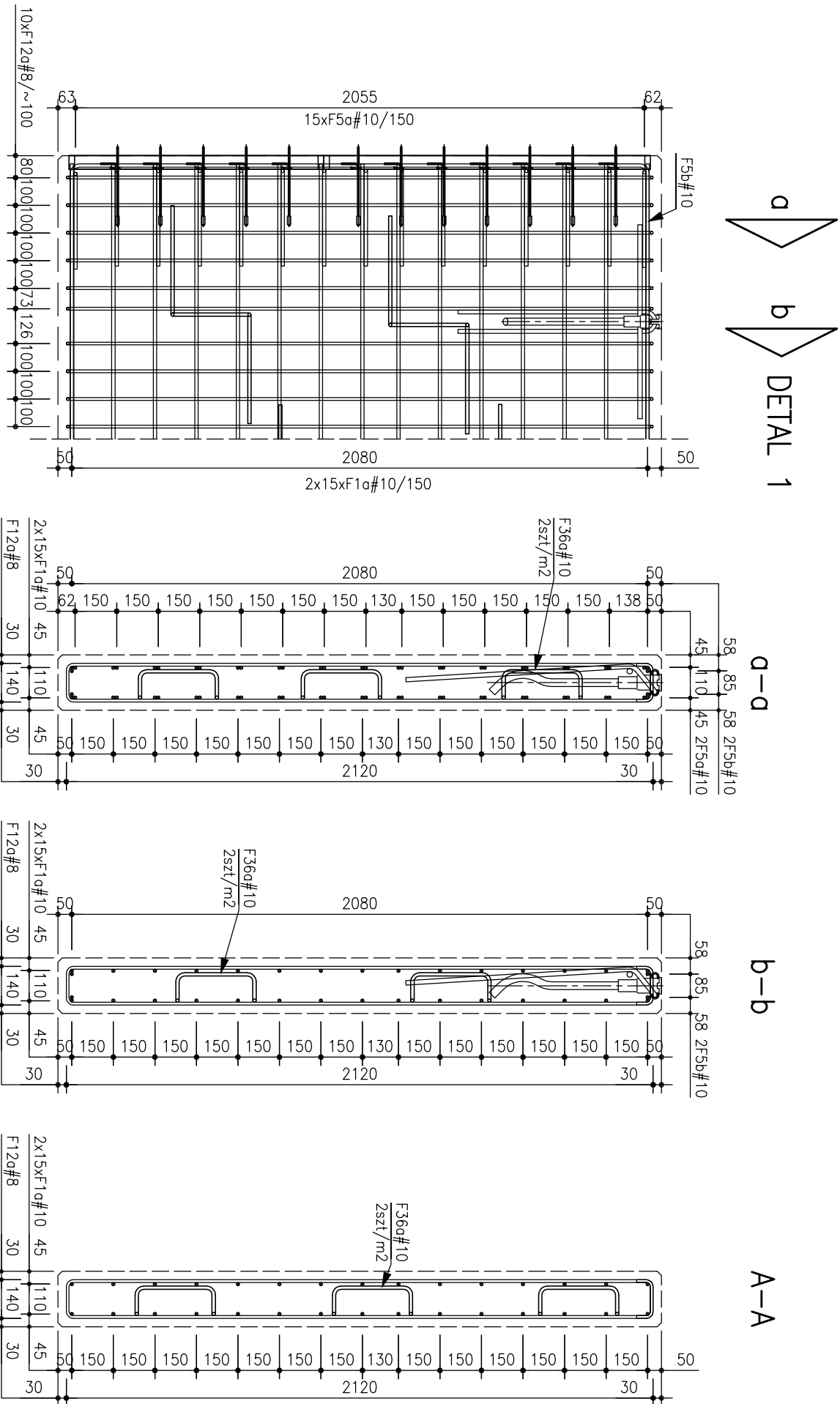
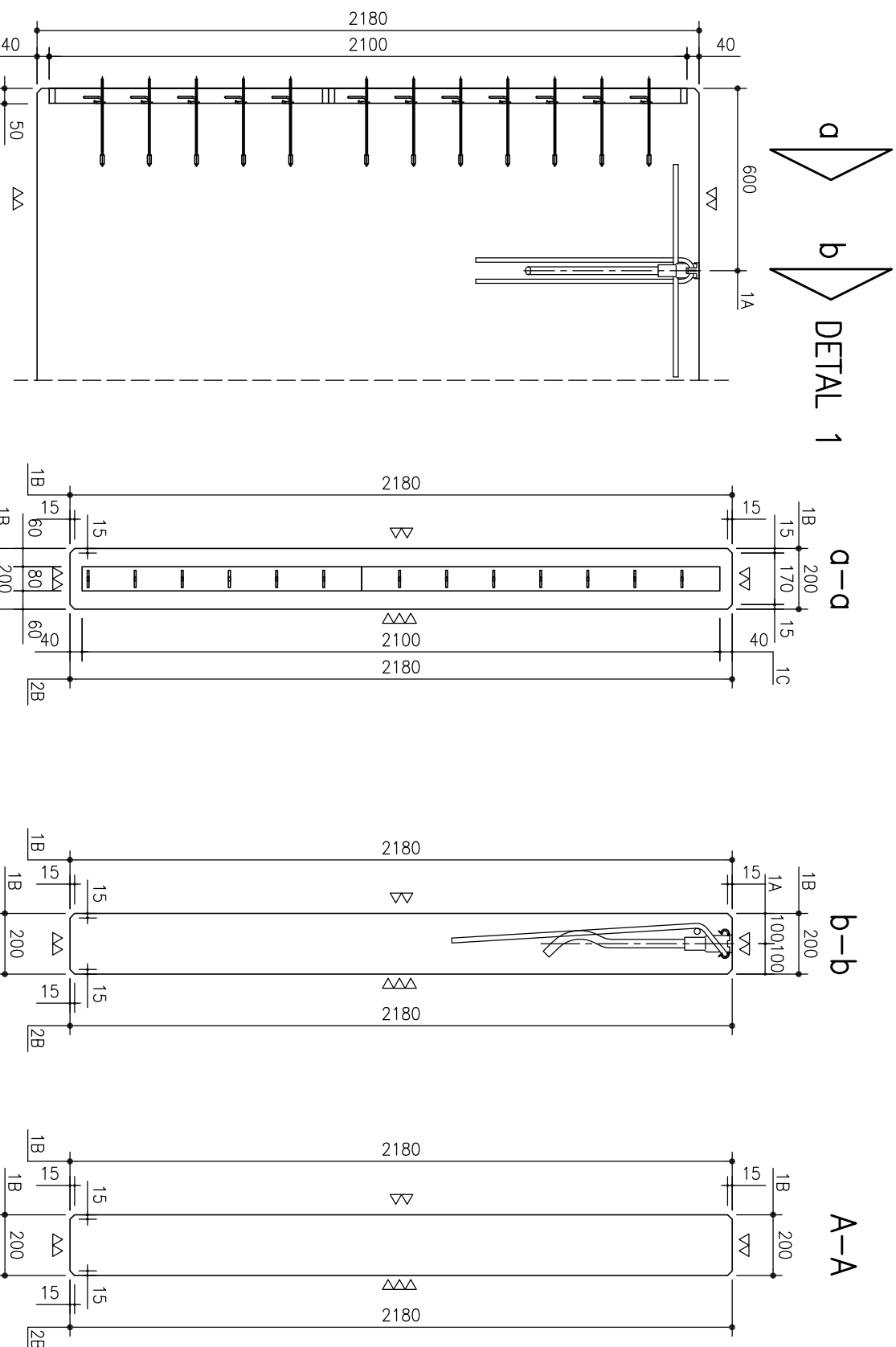
01. KĄT FALOWY PRZEBIEG 64x44,5 (11x) SŁUŻY DO PODWIESZENIA ELEMENTU Z FORMY I DALSZEGO TRANSPORTU ELEMENTU.
02. FALOWANIE WSKAZANYCH KRAWĘDZI RĘTNY SZCZYT SC. 15x15mm
03. WYKONANIE NA STŁOKACH LIGHTNICH
04. PODWIESZENIE ELEMENTU Z FORMY
05. TRANSPORT I SKŁADOWANIE NA STOLAKACH W PŁASZCZYZNIE PIONOWEJ (JAK W FALIE KRAJOWEJ).

SPOSÓB TRANSPORTU PŁYT SC

RYTU SC

RYTU SC

STOLAK



Nazwa Elementu : SC-1		SC-P 2180 /200		RYSUNEK NR 60515/601	
Ilość Elementów : 20 szt.		szt.		RYSUNEK NR 60515/601	
Tabela zmian		Data		Opis zmiany	

STAL ZROZNOJENOWA		Masa									
Nr porz.	Skł.	Długość [mm]	Sat [kg]	1 szt.	# 8	# 10	# 12	# 16	# 20	# 25	# 32
F1a	30	10	8290	8208	0,617	3,881		116,43			
F1b	2	20	850	8508	2,47	2,100			4,20		
F1c	30	10	820	8208	0,617	0,506		15,18			
F2a	4	10	4090	8508	0,617	2,524		10,99			
F2b	37	6	4790	8508	0,395	1,888					
F2c	2	16	1840	8508	1,58	2,507		5,81			
F36a	28	10	1295	8508	0,617	0,798					
Razem wg średnic [kg]				0,0	0,0	144,1	0,0	5,8	4,2	0,0	0,0
Razem dla elementu w zisk				174,1							
Razem dla elementów w zisk				3481,7							

AKCESORIA I GRUPY STRZEMION		Masa									
Nr porz.	Skł.	Długość [mm]	Sat [kg]	1 szt.	# 8	# 10	# 12	# 16	# 20	# 25	# 32
F1a	30	10	8290	8208	0,617	3,881		116,43			
F1b	2	20	850	8508	2,47	2,100			4,20		
F1c	30	10	820	8208	0,617	0,506		15,18			
F2a	4	10	4090	8508	0,617	2,524		10,99			
F2b	37	6	4790	8508	0,395	1,888					
F2c	2	16	1840	8508	1,58	2,507		5,81			
F36a	28	10	1295	8508	0,617	0,798					
Razem wg średnic [kg]				0,0	0,0	144,1	0,0	5,8	4,2	0,0	0,0
Razem dla elementu w zisk				174,1							
Razem dla elementów w zisk				3481,7							

SPACER BETON		Masa									
Nr porz.	Skł.	Długość [mm]	Sat [kg]	1 szt.	# 8	# 10	# 12	# 16	# 20	# 25	# 32
F1a	30	10	8290	8208	0,617	3,881		116,43			
F1b	2	20	850	8508	2,47	2,100			4,20		
F1c	30	10	820	8208	0,617	0,506		15,18			
F2a	4	10	4090	8508	0,617	2,524		10,99			
F2b	37	6	4790	8508	0,395	1,888					
F2c	2	16	1840	8508	1,58	2,507		5,81			
F36a	28	10	1295	8508	0,617	0,798					
Razem wg średnic [kg]				0,0	0,0	144,1	0,0	5,8	4,2	0,0	0,0
Razem dla elementu w zisk				174,1							
Razem dla elementów w zisk				3481,7							

ELEMENT		Masa									
Nr porz.	Skł.	Długość [mm]	Sat [kg]	1 szt.	# 8	# 10	# 12	# 16	# 20	# 25	# 32
F1a	30	10	8290	8208	0,617	3,881		116,43			
F1b	2	20	850	8508	2,47	2,100			4,20		
F1c	30	10	820	8208	0,617	0,506		15,18			
F2a	4	10	4090	8508	0,617	2,524		10,99			
F2b	37	6	4790	8508	0,395	1,888					
F2c	2	16	1840	8508	1,58	2,507		5,81			
F36a	28	10	1295	8508	0,617	0,798					
Razem wg średnic [kg]				0,0	0,0	144,1	0,0	5,8	4,2	0,0	0,0
Razem dla elementu w zisk				174,1							
Razem dla elementów w zisk				3481,7							

ELEMENT		Masa									
Nr porz.	Skł.	Długość [mm]	Sat [kg]	1 szt.	# 8	# 10	# 12	# 16	# 20	# 25	# 32
F1a	30	10	8290	8208	0,617	3,881		116,43			
F1b	2	20	850	8508	2,47	2,100			4,20		
F1c	30	10	820	8208	0,617	0,506		15,18			
F2a	4	10	4090	8508	0,617	2,524		10,99			
F2b	37	6	4790	8508	0,395	1,888					
F2c	2	16	1840	8508	1,58	2,507		5,81			
F36a	28	10	1295	8508	0,617	0,798					
Razem wg średnic [kg]				0,0	0,0	144,1	0,0	5,8	4,2	0,0	0,0
Razem dla elementu w zisk				174,1							
Razem dla elementów w zisk				3481,7							

ELEMENT		Masa									
Nr porz.	Skł.	Długość [mm]	Sat [kg]	1 szt.	# 8	# 10	# 12	# 16	# 20	# 25	# 32
F1a	30	10	8290	8208	0,617	3,881		116,43			
F1b	2	20	850	8508	2,47	2,100			4,20		
F1c	30	10	820	8208	0,617	0,506		15,18			
F2a	4	10	4090	8508	0,617	2,524		10,99			
F2b	37	6	4790	8508	0,395	1,888					
F2c	2	16	1840	8508	1,58	2,507		5,81			
F36a	28	10	1295	8508	0,617	0,798					
Razem wg średnic [kg]				0,0	0,0	144,1	0,0	5,8	4,2	0,0	0,0
Razem dla elementu w zisk				174,1							
Razem dla elementów w zisk				3481,7							

ELEMENT		Masa									
Nr porz.	Skł.	Długość [mm]	Sat [kg]	1 szt.	# 8	# 10	# 12	# 16	# 20	# 25	# 32
F1a	30	10	8290	8208	0,617	3,881		116,43			
F1b	2	20	850	8508	2,47	2,100			4,20		
F1c	30	10	820	8208	0,617	0,506		15,18			
F2a	4	10	4090	8508	0,617	2,524		10,99			
F2b	37	6	4790	8508	0,395	1,888					
F2c	2	16	1840	8508	1,58	2,507		5,81			
F36a	28	10	1295	8508	0,617	0,798					
Razem wg średnic [kg]				0,0	0,0	144,1	0,0	5,8	4,2	0,0	0,0
Razem dla elementu w zisk				174,1							
Razem dla elementów w zisk				3481,7							

ELEMENT		Masa									
Nr porz.	Skł.	Długość [mm]	Sat [kg]	1 szt.	# 8	# 10	# 12	# 16	# 20	# 25	# 32
F1a	30	10	8290	8208	0,617	3,881		116,43			
F1b	2	20	850	8508	2,47	2,100			4,20		
F1c	30	10	820	8208	0,617	0,506		15,18			
F2a	4	10	4090	8508	0,617	2,524		10,99			
F2b	37	6	4790	8508	0,395	1,888					
F2c	2	16	1840	8508	1,58	2,507		5,81			
F36a	28	10	1295	8508	0,617	0,798					
Razem wg średnic [kg]				0,0	0,0	144,1	0,0	5,8	4,2	0,0	0,0
Razem dla elementu w zisk				174,1							
Razem dla elementów w zisk				3481,7							

ELEMENT		Masa									
Nr porz.	Skł.	Długość [mm]	Sat [kg]	1 szt.	# 8	# 10	# 12	# 16	# 20	# 25	# 32
F1a	30	10	8290	8208	0,617	3,881		116,43			
F1b	2	20	850	8508	2,47	2,100			4,20		
F1c	30	10	820	8208	0,617	0,506		15,18			
F2a	4	10	4090	8508	0,617	2,524		10,99			
F2b	37	6	4790	8508	0,395	1,888					
F2c	2	16	1840	8508	1,58	2,507		5,81			
F36a	28	10	1295	8508	0,617	0,798					
Razem wg średnic [kg]				0,0	0,0	144,1	0,0	5,8	4,2	0,0	0,0